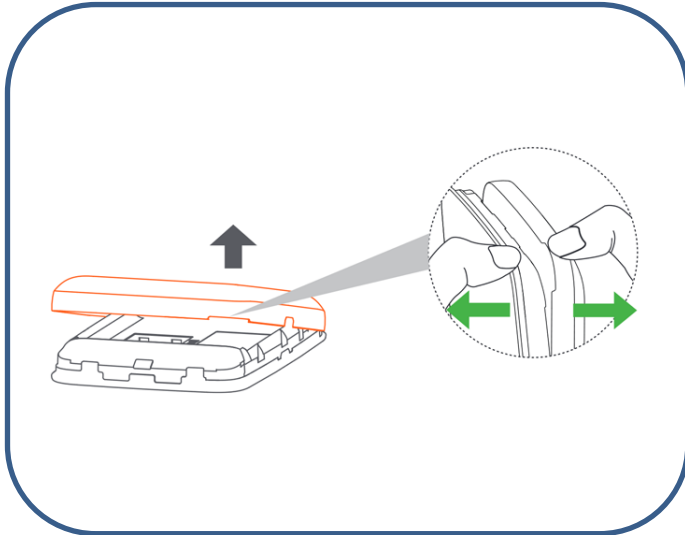
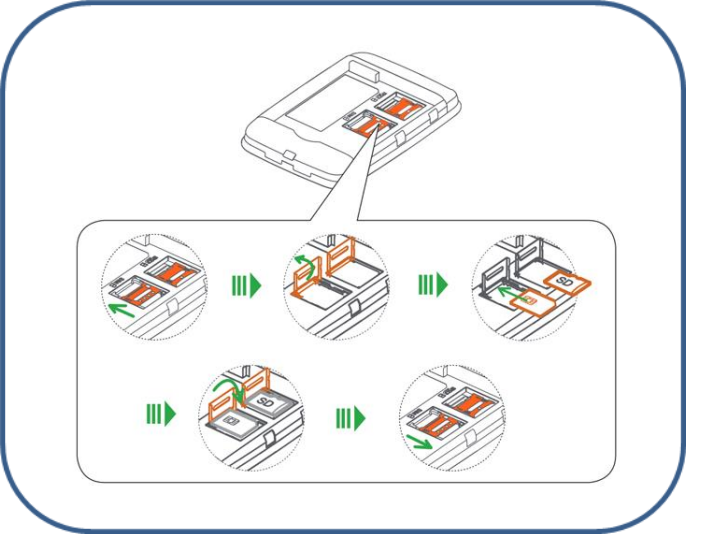




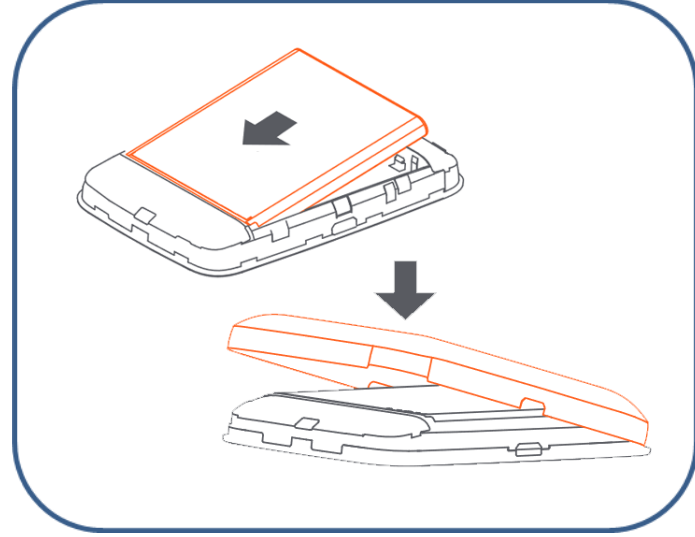
Guía rápida de configuración del Alcatel MW40



Abra la tapa trasera, para lo que se recomienda que coloque la punta de sus dedos pulgares en la ranura al mismo tiempo y deslice la tapa hacia afuera para abrirla.



Introduzca las tarjetas SIM y SD en las ranuras correspondientes. No es obligatorio introducir una SD para que el dispositivo funcione. Siga las marcas y flechas en el protector para abrir (OPEN) y cerrar (LOCK) el mismo.



Introduzca la batería y cierra la tapa trasera.



Una vez cargada la batería pulsa durante tres segundos el botón de encendido.



Utilice el gestor del Wi-Fi del dispositivo con Wi-Fi integrado para seleccionar el nombre del Wi-Fi (SSID).

Introduzca la clave Wi-Fi cuando se le solicite una clave de seguridad.



El nombre del Wi-Fi (SSID) y la contraseña se encuentran en la tapa de la batería y en la etiqueta del IMEI.



Ejecute el navegador de Internet e introduzca <http://192.168.1.1> en la barra de direcciones.







En el caso de la que la SIM tenga PIN, será necesario introducirlo. Pulsa Se requiere SIM.



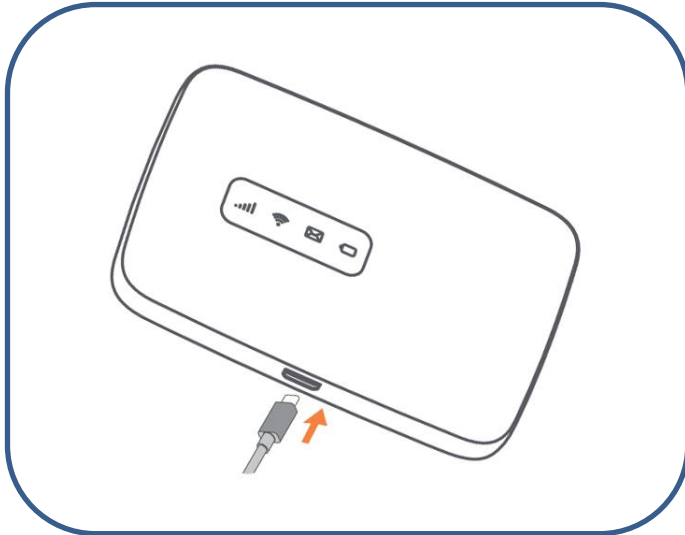
Introduce la contraseña de acceso, que por defecto es **admin** y pulsa Iniciar.
Introduce el PIN de la SIM y marca el check Auto validar para que no lo vuelva a solicitar cuando reinicies el dispositivo.



El dispositivo ya está configurado para navegar por internet.

-  Indicador de red (LED rojo o azul)
-  Indicador Wi-Fi (LED azul)
-  Indicador de SMS (LED azul)
-  Indicador de la batería (LED rojo o azul)

Indicador de Red: El LED es rojo cuando no hay red, servicio o tarjeta SIM
Indicador de Batería: El LED es rojo cuando la batería se está agotando



<https://www.alcatelmobile.com/>

alcatel

LINK
ZONE

Hay dos maneras de cargar el dispositivo.

Carga con un cargador:

Conecte un cable USB entre el dispositivo y el cabezal del cargador y conéctelo a una toma de corriente para comenzar la carga.

Carga mediante USB:

También puede cargar el dispositivo conectándolo a un ordenador con el cable USB