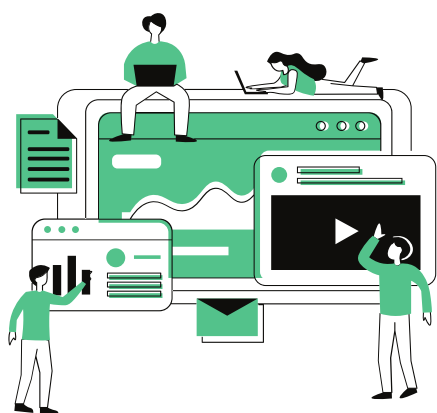


CONSEJOS PARA EL USO DE LAS TIC EN CASA

En esta infografía se dan pautas de uso de las herramientas y aplicaciones digitales en línea que la Consejería de Educación pone a disposición de toda la comunidad educativa de Asturias para el trabajo docente: profesorado, alumnado y familias.

¿CÓMO PUEDE COORDINARSE EL PROFESORADO?



En la actual situación de aislamiento, **es importante que se mantengan reuniones de coordinación docente virtuales**. Podéis usar la herramienta **TEAMS** que permite crear grupos de trabajo, mantener conversaciones, compartir archivos y hacer videoconferencias desde cualquier dispositivo. **En la web Abierto 24x7, encontrarás videotutoriales de cómo puedes usarla.**

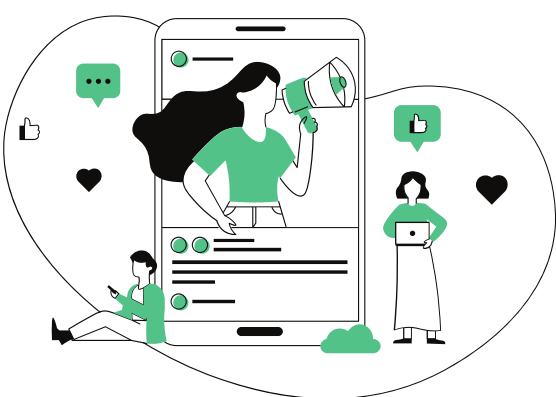
¿CÓMO PODEMOS AYUDAR A NUESTRO ALUMNADO?

La atención no presencial del alumnado requiere de un apoyo en línea constante de los y las docentes. Es más importante al principio ver cómo ayudarles que indicar qué y cuándo tienen que entregar las tareas. Hay que decidir cómo mantener vías de comunicación que sirvan de ayuda a todo el alumnado y a sus familias.



Utilizar la web del centro para dar instrucciones de contacto, usar el correo Outlook, el **Campus Aulas Virtuales** o establecer contacto por videoconferencia a través de **TEAMS**. Cada centro o docente tendrá que adaptar la atención de su alumnado a la edad y etapa que está cursando y a las características del mismo, a las condiciones de acceso a los medios digitales y a su entorno.

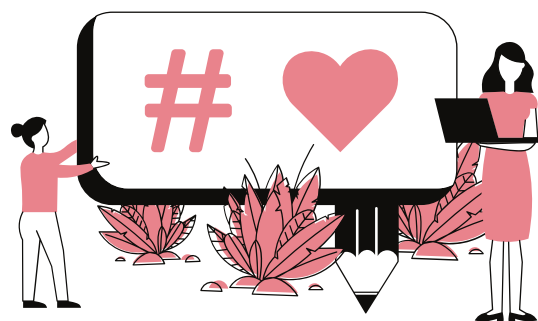
¿CÓMO LES HACES LLEGAR LAS TAREAS?



Teams, OneNote, ClassNotebook, Campus Aulas Virtuales, OneDrive, Página web del centro ... Si ya estás usando una plataforma educativa con tu alumnado, no hay duda: esa. Si no es así, **los grupos de docentes de cada clase (si es a nivel de centro, aun mejor) deberían elegir la herramienta que mejor garantice la igualdad de acceso a todo el alumnado y a sus familias y que menos dificultades vaya a presentarles**, teniendo siempre en cuenta, la necesidad de adaptación de las tareas y el medio de envío a la situación del alumnado con NEE y al alumnado más vulnerable.

¿USAMOS RECURSOS DIGITALES NUEVOS?

Pueden ser necesarios, pero casi seguro que los alumnos y alumnas tienen ya un material de clase y en línea (libros, fichas, enlaces, blogs de aula, aula virtual...) con el que se sienten cómodos y en los que el profesorado y el centro les va enlazando recursos. **Puede ser más útil tener una hora de reunión virtual con ellos en TEAMS que pedir que realicen actividades nuevas.** Si se necesitan materiales digitales motivadores y atractivos, podéis seguir la web Abierto 24x7 en la que desde la consejería se están centralizando los recursos educativos de apoyo que se consideran interesantes.



¿Y LAS FAMILIAS?

No hay que olvidarlas, porque sobre ellas recae ahora una tarea muy importante. **Hay que mantener el contacto con las familias en la medida de lo posible.** Trata de informarlas, que puedan plantear sus dudas, que conozcan de forma clara en qué va consistir el trabajo de sus hijos e hijas, de los tiempos que deben dedicar a cada tarea y de cuándo y cómo contactar con sus profes.



Las herramientas de información y contacto con las familias puede ser directamente la web del centro, el correo institucional o el Teams del grupo clase. Recordar que podemos añadir a las familias como invitadas al TEAMS o bien comunicarnos con ellas a través de los correos de sus hijos e hijas e incluso a través de apps disponibles en sus smartphones.

¿CÓMO ENCONTRAR TUTORIALES DE APOYO ?

La consejería de Educación pone a disposición de todo el profesorado asturiano una serie de videotutoriales y materiales de ayuda para que conozcan mejor las aplicaciones educativas disponibles en la web En abierto 24x7