

Cómo utilizar la conexión de datos de nuestro iPhone para conectar el ordenador a Internet

PASO 1: Configurar el móvil como punto de acceso WiFi

Versiones más antiguas del sistema operativo

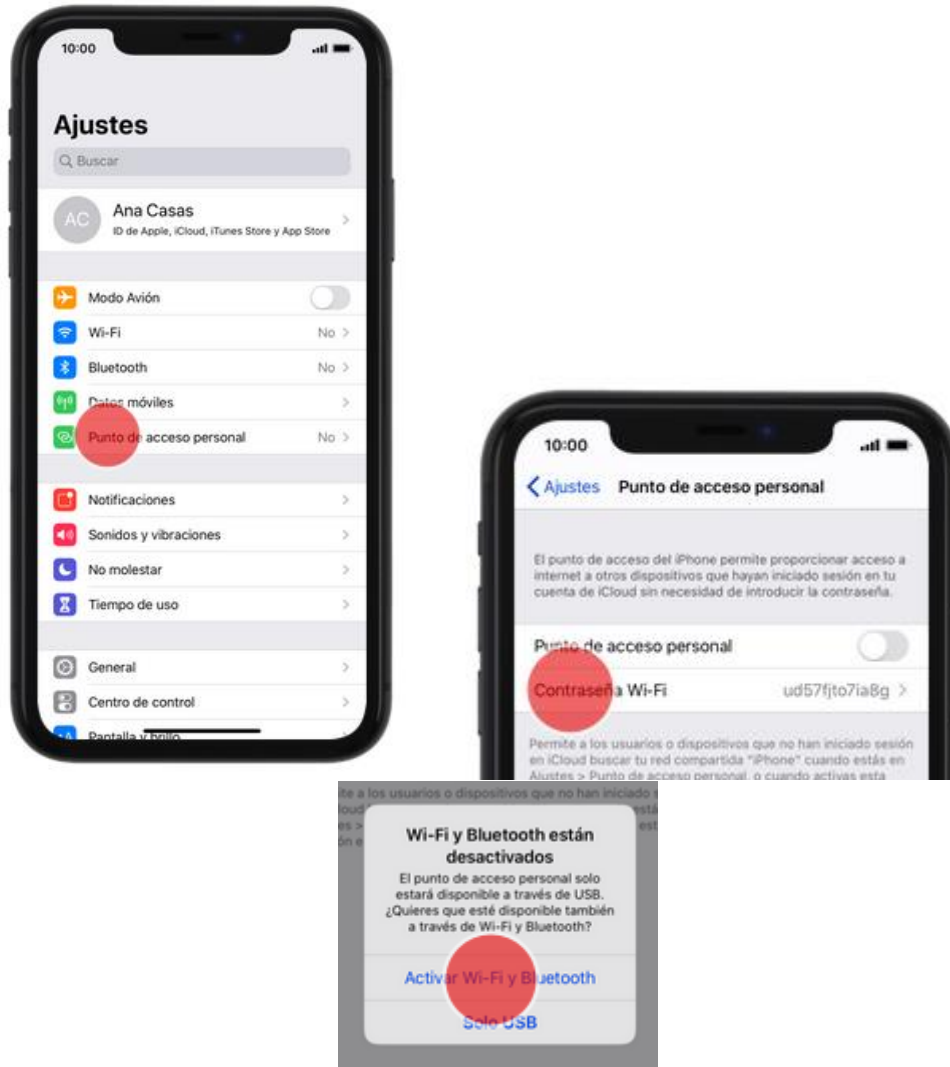
1. En el teléfono, ve al icono de **Ajustes**.
2. Selecciona **"Compartir Internet"**.
3. En la pantalla que aparece, **haz clic sobre la barra** que aparece en la parte superior, al lado del texto "Compartir Internet".
4. Observa la **contraseña Wi-Fi** que aparece debajo, una combinación de letras y números.
5. Quédate en esta pantalla hasta que hayas conectado el miniportátil.
6. En este documento lee más adelante: "Cómo conectar el miniportátil".



Última actualización del sistema operativo:

1. En el teléfono, ve al icono de **Ajustes**.
2. Selecciona **"Punto de acceso personal"**.
3. En la pantalla que aparece, haz clic sobre la barra que aparece en la parte superior, al lado del texto **"Permitir a otros conectarse"**.
4. Puede aparecerte una ventana donde debes seleccionar **"Activar WiFi y Bluetooth"**.
5. Observa la contraseña Wi-Fi que aparece debajo, una combinación de letras y números.
6. Quédate en esta pantalla hasta que hayas conectado el miniportátil.

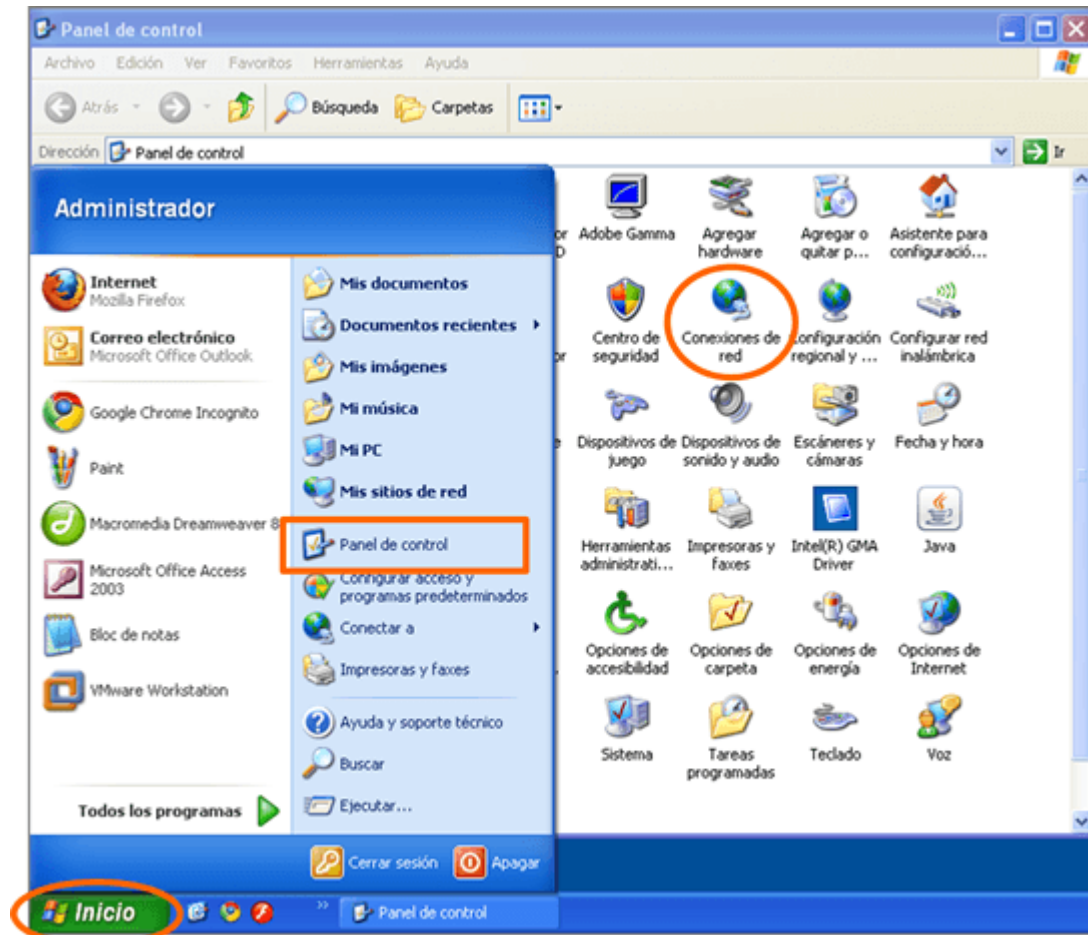
7. Ahora en este documento más adelante lee “Cómo conectar el miniportátil”.



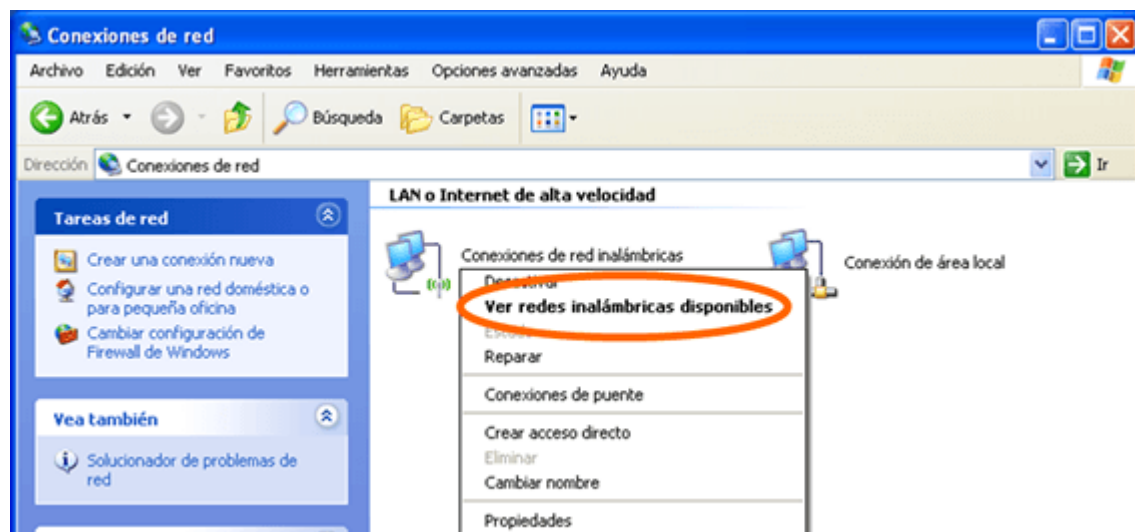
PASO 2: Cómo conectar el miniportátil al iPhone

Con Windows XP

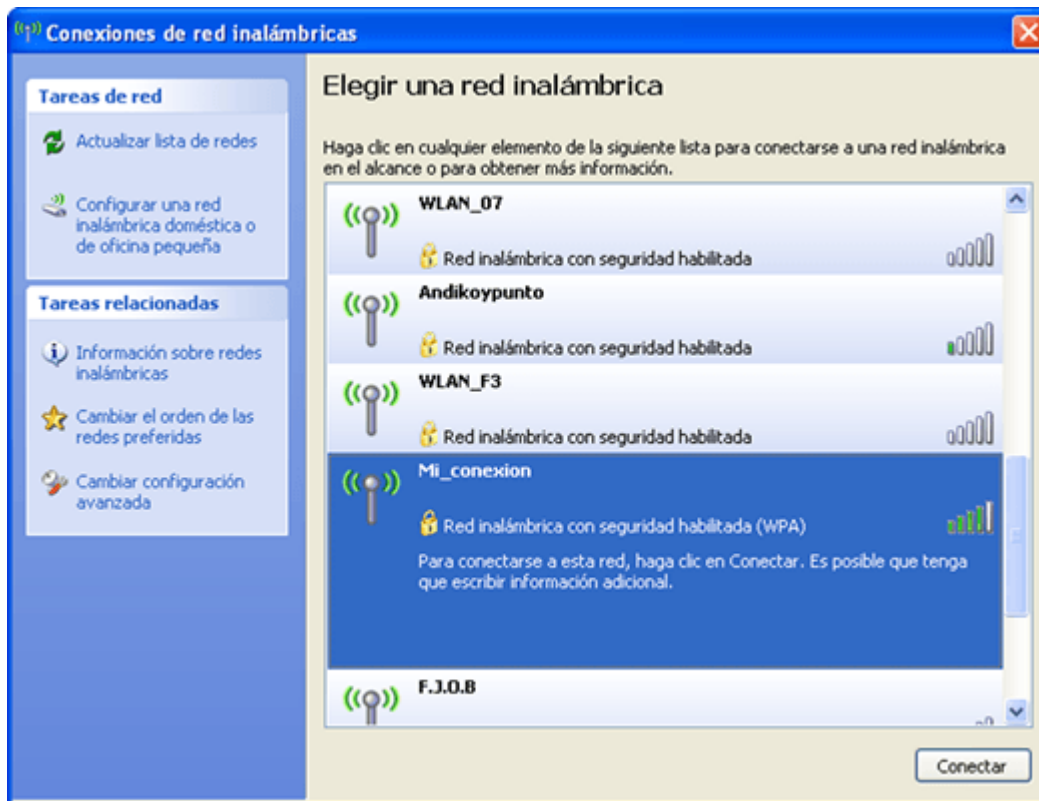
1. Para conectarnos a nuestra red WiFi, hacemos click en el botón **Inicio**, y dentro seleccionamos **Panel de Control**. Una vez en el Panel de Control, seleccionamos **Conexiones de red**.



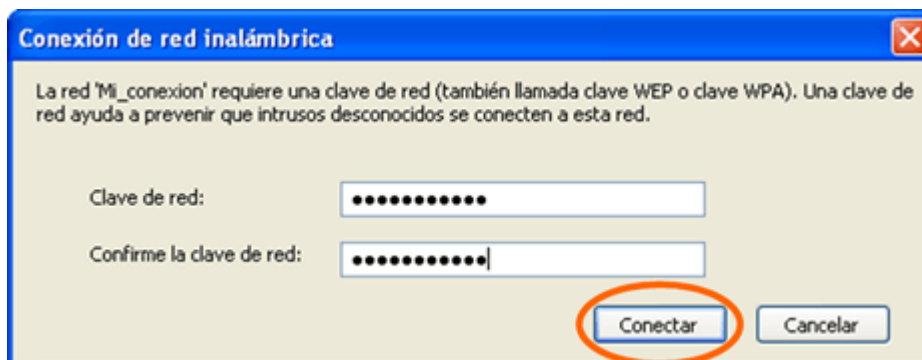
2. Aquí nos aparecerá el icono de la **Conexión de red inalámbrica**, y pulsando con el botón derecho del ratón veremos un menú. Debemos seleccionar **Ver redes inalámbricas disponibles**.



3. A continuación nos aparecerá una ventana con el listado de las redes inalámbricas. Las redes Wi-Fi protegidas con contraseña muestran un icono con forma de candado. En esta ventana seleccionamos nuestra red y pulsamos en el botón **Conectar**.



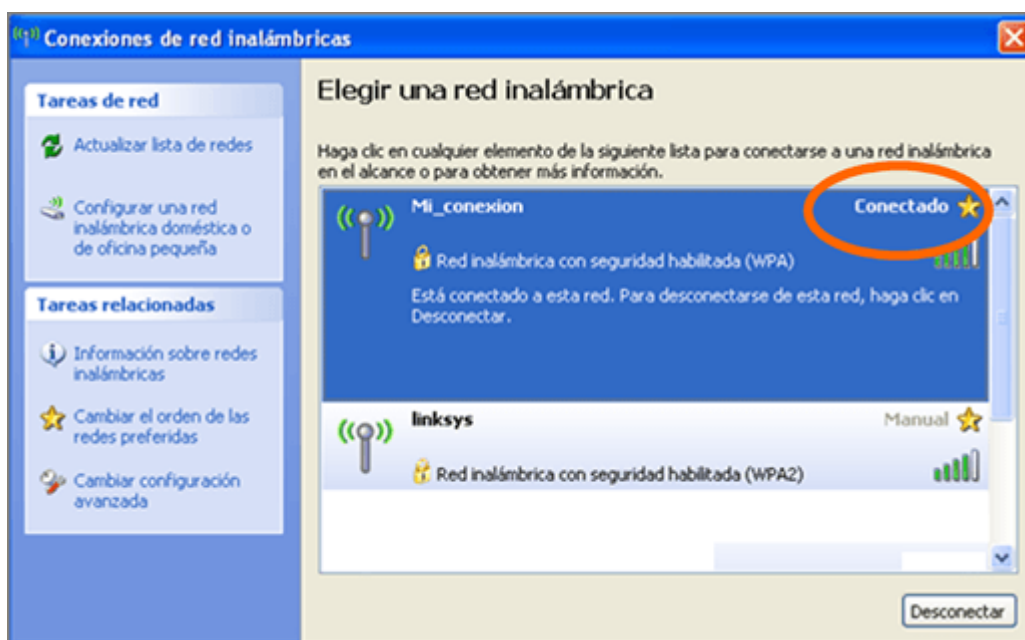
4. En el caso de que intentemos conectar a una red con candado es posible que nos pida la contraseña de seguridad correspondiente. Escribiremos la contraseña 2 veces y pinchamos en **Conectar**.



5. Nos aparecerá una pantalla, en la que nos indica que esta intentando conectarse a la red.



6. A continuación nos aparecerá una ventana indicando que estamos correctamente conectados a la red y nos dará la opción de Desconectar. Ya podemos cerrar la ventana y usar la conexión WiFi.



Con Windows 7

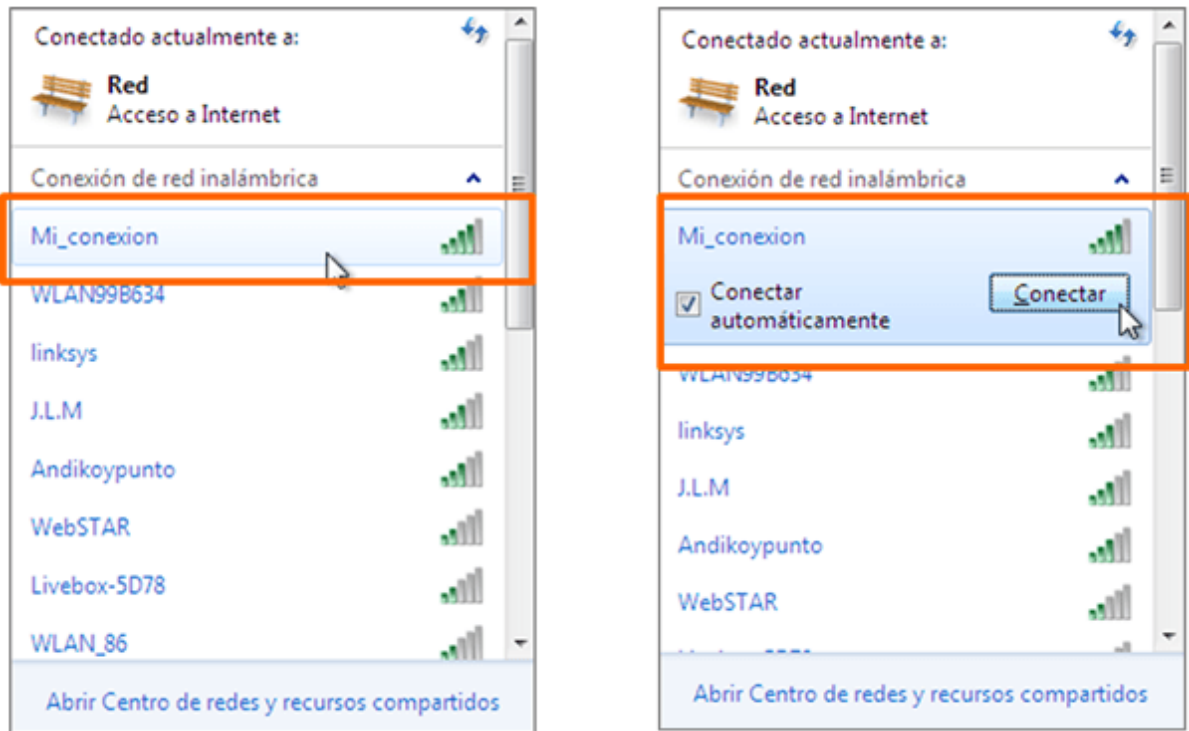
1. Al lado del reloj, haz clic sobre el icono que tiene forma de un pequeño monitor o unas barras



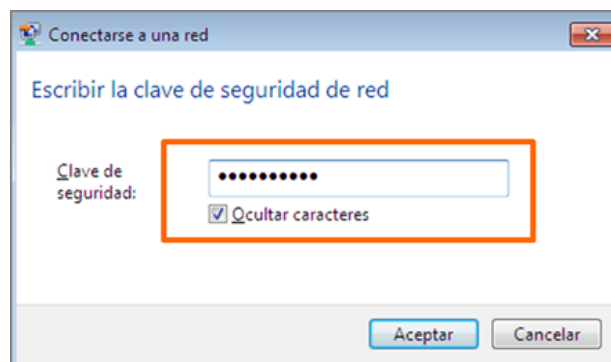
Si no lo vemos, hacemos clic sobre el triángulo para mostrarlo:



2. Se abrirá una lista con todas las redes disponibles. Elegimos la que nos interesa: hacemos clic sobre ella y pulsamos el botón **conectar**.



3. Nos aparecerá una ventana para introducir la clave. Escribimos la clave de números y letras que nos aparecía en la pantalla del teléfono y pulsamos el botón Aceptar.



4. Si todo va bien, nos aparecerá la lista de antes pero aparecerá escrito “Conectado”:



ASISTENCIA TÉCNICA

Los Colegios Oficiales de Ingenieros, Graduados e Ingenieros Técnicos en Informática del Principado de Asturias, COIIPA y CITIPA, en colaboración con la Consejería de Educación, ponen en marcha un servicio de asesoramiento gratuito para la comunidad educativa, incluyendo a las familias que necesiten apoyo con el uso de aplicaciones informáticas para la formación online de sus hijos.

Aquellos interesados en recibir este apoyo deben cumplimentar el formulario que aparece en esta web:

<https://impulsotic.org/apoyo-covid-19/>