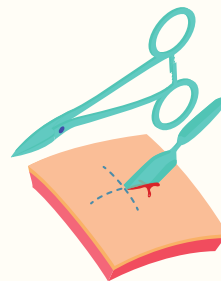


¿QUÉ SE ESTUDIA?



ANATOMÍA APLICADA

¿A QUIÉN VA DIRIGIDA?

Organización del cuerpo humano

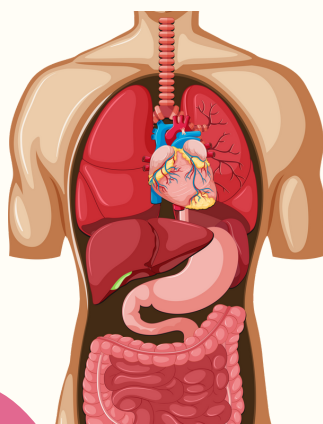
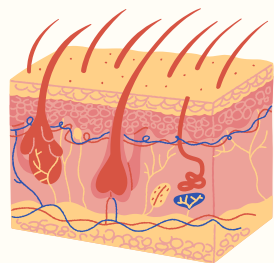
El aparato locomotor y su
movimiento

Aporte y utilización de energía en
el cuerpo humano

Sistemas de control y
coordinación humanos

Actividad física y salud

Para todos los alumnos que
deseen profundizar sus
conocimientos científicos.
Especialmente indicada
para alumnos que quieran
 cursar estudios
 biomédicos y
 relacionados con el
 deporte



¿CÓMO SE ESTUDIA?

Pensamiento crítico
Prácticas de laboratorio
Debates y tertulias dialógicas
Mesa de expertos
Aprendizaje servicio

