

FORMACIÓN Y ORIENTACIÓN PERSONAL Y PROFESIONAL



ASIGNATURA TRONCAL 4º ESO

- 3 Horas semanales
- Compatible con la optativa Taller de Economía Aplicada (2h)

CONOCIMIENTOS PREVIOS

No se precisan



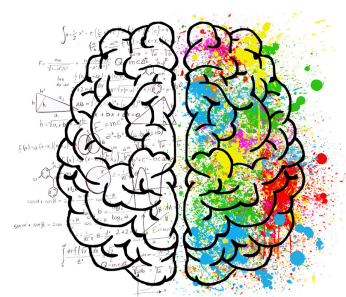
CONTENIDOS

- El ser humano y el conocimiento de uno mismo:
 - Psicología
 - Antropología
 - Sociología
- Formación para la vida adulta
 - Aprendizaje y socialización
 - Sentido de competencia y logro
 - Habilidades sociales, comunicativas, digitales, organizativas
 - Oportunidades para la formación
 - Entorno laboral
- Proyecto personal, académico-profesional y búsqueda de empleo



RELACIÓN CON ESTUDIOS POSTERIORES

- Módulos de Formación y Orientación Laboral y Empresa e Iniciativa Emprendedora en ciclos de Formación Profesional Grado Medio o Superior.
- Asignaturas de Economía, Economía y Emprendimiento, Empresa y Modelos de Negocio en Bachillerato
- Grados universitarios: Psicología, Sociología, Trabajo Social, Derecho...



¡Una materia útil para tu futuro!