

HORARIOS Y ACCESO AL EDIFICIO

El primer día, 29 de septiembre, se distribuirá al alumnado en filas y accederá al edificio escalonadamente acompañado por el tutor. **SE RUEGA PUNTUALIDAD.**

ESO Y FP BÁSICA

ENTRADA: 8'15 h. SALIDA: 13'15 h.

RECREO

1º Y 2º ESO: 10:30 A 11 H.

3º, 4º ESO Y FP BÁSICA: 11:15 A 11:45 H.

1º ESO:

ENTRADA: puerta principal 1.

SALIDA: puerta oeste.

2º ESO:

ENTRADA: puerta oeste.

SALIDA: puerta principal 1.

3º ESO: SEMIPRESENCIAL

ENTRADA: puerta principal 2.

SALIDA: puerta oeste.

4º ESO:

ENTRADA: puerta este.

SALIDA: puerta principal 2.

FP BÁSICA

ENTRADA: puerta este.

SALIDA: puerta principal 1.

HORARIOS Y ACCESO AL EDIFICIO

El primer día, 29 de septiembre, se distribuirá al alumnado en filas y accederá al edificio escalonadamente acompañado por el tutor. **SE RUEGA PUNTUALIDAD.**

BACHILLER Y CICLOS FORMATIVOS (GRADO MEDIO Y SUPERIOR)

ENTRADA: 9 h SALIDA: 14 h.

RECREO: 11:15 A 11:45 H.

1º BACHILLERATO:

ENTRADA: puerta este.

SALIDA: puerta principal 2.

2º BACHILLERATO:

ENTRADA: puerta principal 1.

SALIDA: puerta oeste.

GRADO MEDIO Y SUPERIOR

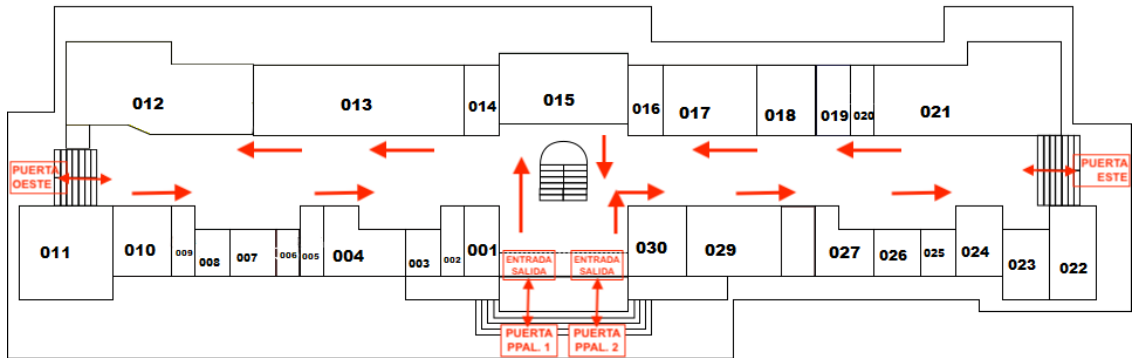
ENTRADA: puerta principal 2.

SALIDA: puerta este

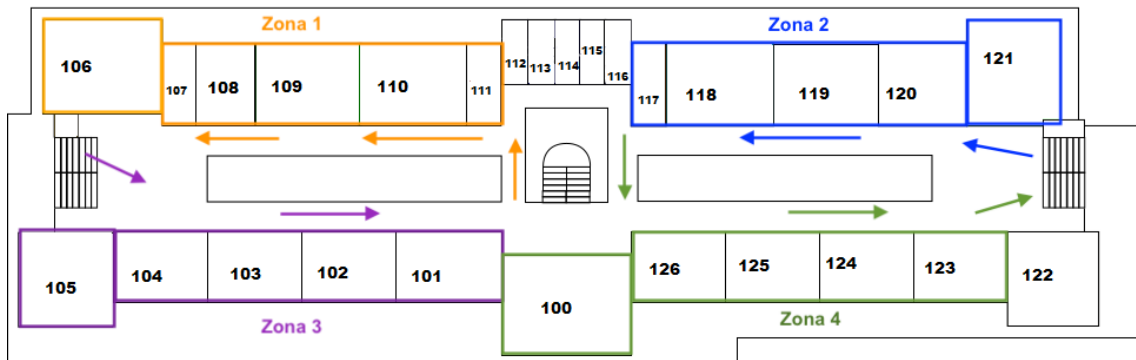


ITINERARIOS Y SECTORIZACIÓN DEL EDIFICIO

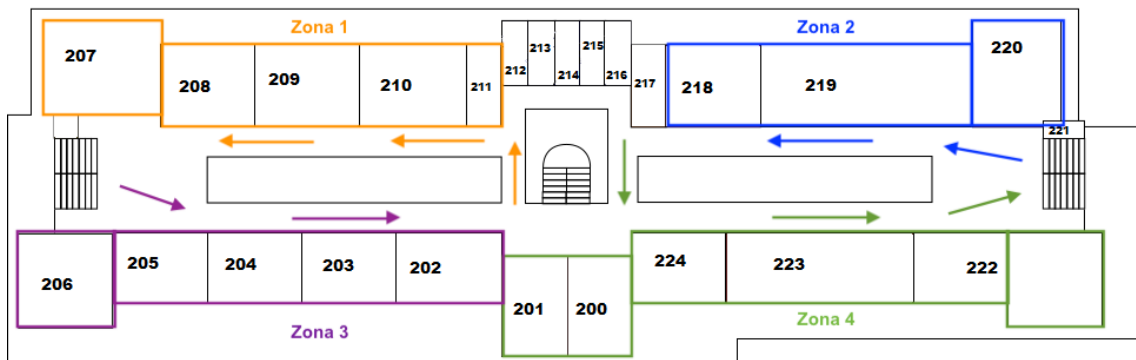
Planta Baja



Planta Primera



Planta Segunda



DISTRIBUCIÓN DE LOS GRUPOS

Se indican las aulas de referencia de cada grupo/nivel. Solo se cambiará de aula en el caso de algunas asignaturas optativas.

1º ESO: planta 1. Zona 1.

Aula 106: 1º ESO A
Aula 108: 1º COVID (bilingüe)
Aula 109: 1º ESO B
Aula 110: 1º ESO C.

2º ESO: planta 1. Zona 3.

Aula 105: 2º ESO A
Aula 104: 2º COVID (bilingüe)
Aula 103: 2º ESO B
Aula 102: 2º ESO C.

3º ESO: planta 2. Zonas 1 y 3.

Aula 206: 3º ESO A
Aula 207: 3º ESO B
Aula 208: 3º ESO desdobles

4º ESO: planta 1. Zonas 3 y 4

Aula 101: 4º ESO A
Aula 100: 4º desdobles
Aula 126: 4º ESO B

1º BACHILLERATO: planta 2. Zona 2.

Aula de referencia: 219
DESDOBLES: ZONAS 1, 3 y 4.

2º BACHILLERATO: planta 2. Zona 1.

Aula de referencia: 209
DESDOBLES: ZONAS 1, 3 y 4.

1º FP BÁSICA: planta 1. Zona 2.

Aula de referencia: 121.
Taller de peluquería: 118, 223.

2º FP BÁSICA: planta 1. Zona 2.

Aula de referencia: 120.
Taller de estética: 119.

PELUQUERÍA Y COSMÉTICA CAPILAR: planta 1. Zona 2.

Aula de teoría: 124.
Talleres de peluquería: 118, 223.

ESTÉTICA Y BELLEZA: planta 1. Zona 2.

Aula de teoría: 123.
Talleres de estética: 222, 224.

ESTÉTICA INTEGRAL Y BIENESTAR.

Aula de teoría: 125.
Talleres de estética: 119, 222, 224.