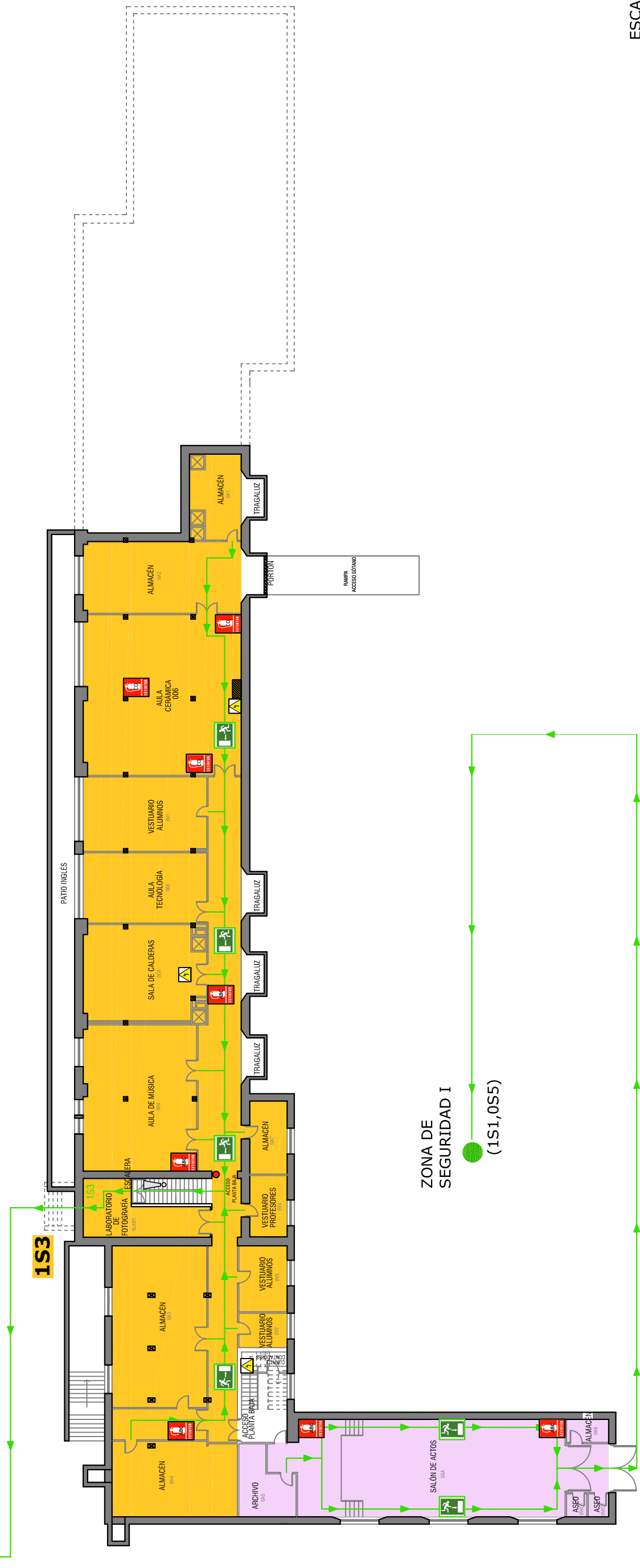


PLANO DE EVACUACIÓN Y MEDIOS DE PROTECCIÓN IES DE PRAVIA - PLANTA SÓTANO -

ZONA DE SEGURIDAD II

(1S2,1S3,1S4,1S6
1S7,1S8,1S9)



ESCALA 1/300

LEYENDA DE SIMBOLOGÍA			
EVACUACIÓN Y SALVAMENTO	ADVERTENCIA DE PELIGRO	EXTINCIÓN DE INCENDIOS	PLANTA SÓTANO
<ul style="list-style-type: none"> SALIDA EMERGENCIA HACIA LA DERECHA SALIDA EMERGENCIA HACIA LA IZQUIERDA ZONA DE SEGURIDAD USTED SE ENCUENTRA AQUÍ 	<ul style="list-style-type: none"> RIESGO ELÉCTRICO RIESGO INCENDIO LÍQUIDOS INFLAMABLES CUADRO ELÉCTRICO 	<ul style="list-style-type: none"> EXTINTOR ABC EXTINTOR CO₂ PULSADOR DE ALARMA ALARMA INCENDIOS 	<ul style="list-style-type: none"> SALIDAS: 0S5, 1S3 CUARTO CONTADORES: 0CE AULA: 0M4-006 LABORATORIO DE FOTOGRAFÍA: 0LAB1 ASEO: 0WC1 - 0WC2 ALMACÉN: 0A1-0A7 CUARTO DE CALDERA: 0CA SALÓN DE ACTOS: 0SA VESTUARIO: 0V1-0V4
EVACUACIÓN POR ZONAS	ADVERTENCIA DE PELIGRO	EXTINCIÓN DE INCENDIOS	PLANTA SÓTANO
<ul style="list-style-type: none"> SALIDA 1S1 SALIDA 1S2 SALIDA 1S3 SALIDA 1S4 SALIDA 0S5 	<ul style="list-style-type: none"> RIESGO ELÉCTRICO RIESGO INCENDIO LÍQUIDOS INFLAMABLES CUADRO ELÉCTRICO 	<ul style="list-style-type: none"> EXTINTOR ABC EXTINTOR CO₂ PULSADOR DE ALARMA ALARMA INCENDIOS 	<ul style="list-style-type: none"> SALIDAS: 0S5, 1S3 CUARTO CONTADORES: 0CE AULA: 0M4-006 LABORATORIO DE FOTOGRAFÍA: 0LAB1 ASEO: 0WC1 - 0WC2 ALMACÉN: 0A1-0A7 CUARTO DE CALDERA: 0CA SALÓN DE ACTOS: 0SA VESTUARIO: 0V1-0V4

INSTRUCCIONES DE EVACUACIÓN SOBRE PLANOS

Al escuchar la ALARMA de emergencia, determinada por un timbre continuo, se seguirán estrictamente las siguientes instrucciones:

1. El PROFESOR que esté presente en el aula será responsable de organizar la evacuación, por lo cual habrá de seguir las instrucciones.
2. Todos los ALUMNOS Y PROFESORES tienen que DEJAR LO QUE ESTÉN HACIENDO, en su caso parando y desconectando las máquinas e instalaciones, cerrando las ventanas y puertas y ayudando a aquellos que puedan necesitarlo.
3. Una vez comenzada la evacuación, debe salir con CALMA, y en ORDEN, silencio, y SIN VOLVER ATRÁS, hasta el PUNTO DE CONCENTRACIÓN-ENCUENTRO utilizando la vía de evacuación prevista, bajando las ESCALERAS JUNTO A LA PARED y dejando libre la barandilla.
4. Los alumnos, profesorado y personal no docente, REGRESARÁN al centro una vez finalizada la situación de emergencia.