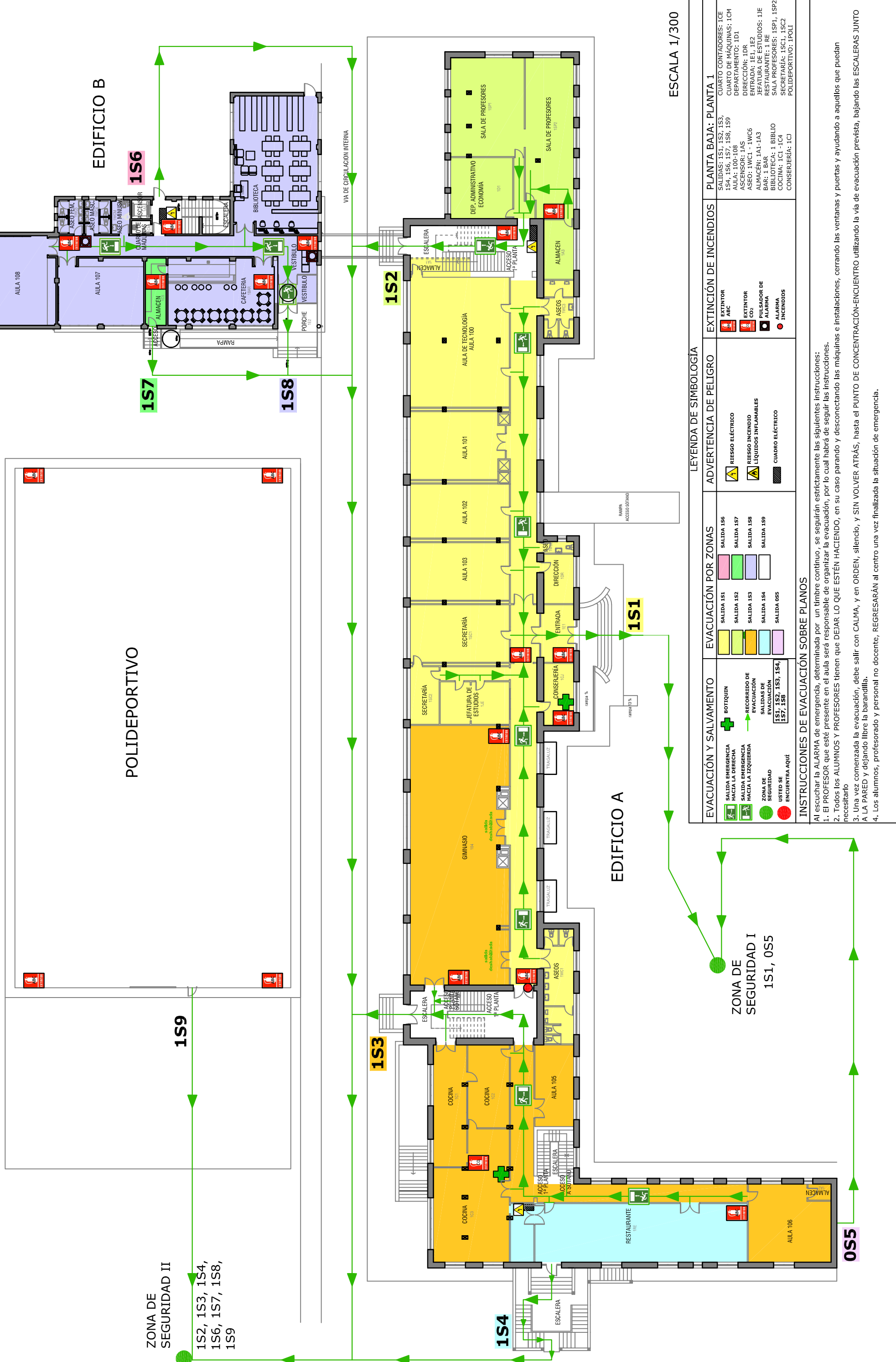


PLANO DE EVACUACIÓN Y MEDIOS DE PROTECCIÓN IES DE PRAVIA - PLANTA BAJA -



ESCALA 1/300

LEYENDA DE SIMBOLOGÍA

EVACUACIÓN Y SALVAMENTO	EVACUACIÓN POR ZONAS	ADVERTENCIA DE PELIGRO	EXTINCIÓN DE INCENDIOS	PLANTA BAJA: PLANTA 1
<ul style="list-style-type: none"> SALIDA EMERGENCIA HACIA LA DERECHA SALIDA EMERGENCIA HACIA LA IZQUIERDA ZONA DE SEGURIDAD USTED SE ENCUENTRA AQUÍ 	<ul style="list-style-type: none"> SALIDA 1S1 SALIDA 1S2 SALIDA 1S3 SALIDA 1S4 SALIDA 0S5 	<ul style="list-style-type: none"> RIESGO ELÉCTRICO RIESGO INCENDIO LIQUIDOS INFLAMABLES CUADRO ELÉCTRICO 	<ul style="list-style-type: none"> EXTINTOR ABC EXTINTOR CO2 PULSADOR DE ALARMA ALARMA INCENDIOS 	<ul style="list-style-type: none"> CUARTO CONTADORES: ICE CUARTO DE MÁQUINAS: 1CM DEPARTAMENTO: 1D1 DIRECCIÓN: 1DR ENTRADA: 1E1, 1E2 JEFATURA DE ESTUDIOS: 1JE RESTAURANTE: 1RE SALA PROFESORES: 1SP1, 1SP2 SECRETARÍA: 1SC1 - 1C4 POLIDEPORTIVO: 1POLI

INSTRUCCIONES DE EVACUACIÓN SOBRE PLANOS

- Al escuchar la ALARMA de emergencia, determinada por un timbre continuo, se seguirán estrictamente las siguientes instrucciones:
1. El PROFESOR que esté presente en el aula será responsable de organizar la evacuación, por lo cual habrá de seguir las instrucciones.
 2. Todos los ALUMNOS Y PROFESORES tienen que DEJAR LO QUE ESTÉN HACIENDO, en su caso parando y desconectando las máquinas e instalaciones, cerrando las ventanas y puertas y ayudando a aquellos que puedan necesitarlo
 3. Una vez comenzada la evacuación, debe salir con CALMA, y en ORDEN, silencio, y SIN VOLVER ATRÁS, hasta el PUNTO DE CONCENTRACIÓN-ENCUENTRO utilizando la vía de evacuación prevista, bajando las ESCALERAS JUNTO A LA PARED y dejando libre la barandilla.
 4. Los alumnos, profesorado y personal no docente, REGRESARÁN al centro una vez finalizada la situación de emergencia.

ZONA DE SEGURIDAD II
1S2, 1S3, 1S4,
1S6, 1S7, 1S8,
1S9

ZONA DE SEGURIDAD I
1S1, 0S5