

## **TAREA 2: La función de relación**

**ENTREGA: Antes del 5 de junio (3 semanas)**

"Una noche te levantas de la cama porque tienes una 'urgencia', enciendes la luz y te diriges al baño, estás casi dormido, llegas al servicio y haces 'tus necesidades', apagas la luz, vuelves a la cama y te duermes ¿Cómo has podido hacer todo esto sin golpearte con ningún objeto?, ¿cómo te has orientado?, ¿quién te ha avisado de que tenías una urgencia? De esto tan vulgar y de otras cosas mucho más complicadas se encargan nuestros órganos y funciones de RELACIÓN Y COORDINACIÓN ¿Te imaginas qué sería de nosotros sin ellos?"

En esta tarea, conocerás un montón de cosas sobre la función de relación, muchas de ellas te sonarán ya que la has estudiado a lo largo del curso.

Para comenzar, vamos a revisar la teoría en la siguiente página web.

[http://contenidos.educarex.es/mci/2006/21/menus/m\\_ud6.htm](http://contenidos.educarex.es/mci/2006/21/menus/m_ud6.htm)

Debes acceder primero al mapa conceptual y después a la teoría pinchando en los distintos apartados, que se encuentran a la izquierda. Sólo debes leer la información que se te ofrece.

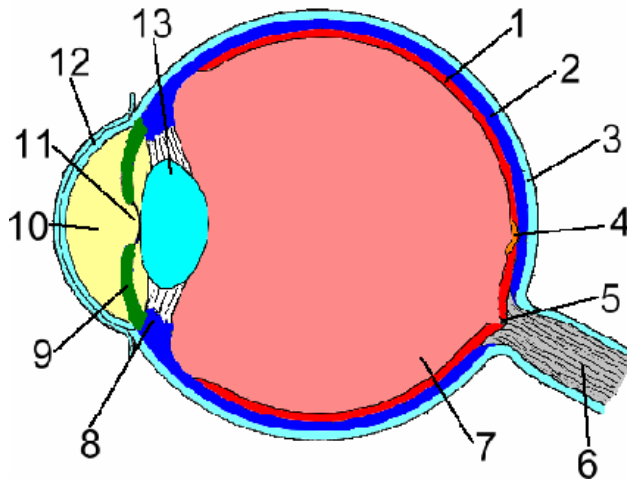
Después, visitarás la siguiente página web en la que se explican los distintos órganos de los sentidos de forma lúdica a través de varios videos.

[http://ceiploreto.es/sugerencias/agrega\\_cono/El\\_cuerpo\\_humano\\_por\\_fuera\\_Los\\_sentidos/contenido/index.html](http://ceiploreto.es/sugerencias/agrega_cono/El_cuerpo_humano_por_fuera_Los_sentidos/contenido/index.html)

A continuación realizarás las siguientes actividades, teniendo en cuenta la información que acabas de leer.

**1. Señala los aparatos, sistemas y órganos responsables de la función de relación.**

**2. Coloca en el dibujo las partes internas del ojo.**



**3. Pon el nombre a cada definición en relación con las enfermedades de los sentidos:**

- 1) Aumento de la presión intraocular (de dentro del ojo) que puede producir ceguera:
- 2) Defecto de la visión que consiste en que las imágenes se forman antes de la retina:
- 3) Infección de las glándulas sebáceas del párpado:
- 4) Inflamación de la conjuntiva:
- 5) Enfermedad hereditaria que se caracteriza por la incapacidad para distinguir correctamente los colores:
- 6) Mareos provocados por múltiples factores:
- 7) Incapacidad total para percibir los olores:
- 8) Inflamación de la mucosa del oído:
- 9) Vitamina muy buena para la visión:
- 10) Pérdida total o parcial de la capacidad de oír:

**4. Marca la respuesta correcta a cada pregunta (puede haber más de una o ninguna):**

- 1) Son efectores:
  - a) Los músculos      b) Los huesos      c) Las glándulas      d) Los nervios
- 2) Los elementos activos del aparato locomotor son:
  - a) Los músculos      b) Los huesos      c) Los cartílagos      d) Los ligamentos
- 3) Entre los huesos considerados planos están:
  - a) Clavícula      b) Omóplato      c) Temporal      d) Fémur
- 4) Los huesos se unen entre ellos mediante los:
  - a) Cartílagos      b) Tendones      c) Ligamentos      d) Músculos

5) Están en el cráneo los siguientes huesos:

a) Esfenoides b) Ísquion c) Coxis d) Parietal

6) Ejemplo/s de articulaciones móviles son las de:

a) Codo b) Rodilla c) Columna vertebral d) Cráneo

7) En la parte posterior del tronco tenemos músculos como:

a) Bíceps braquial b) Gemelo c) Pectoral mayor d) Recto del abdomen

8) Cuando el extremo de un hueso abandona el contacto articular con el otro hueso y se produce un fuerte dolor e incapacidad funcional, hablamos de:

a) Una fractura b) Un esguince c) Una luxación d) Un osteoma

9) La gota puede dar lugar a:

a) Callos b) Artrosis c) Artritis d) Osteoporosis

10) Usar calzado inadecuado puede producir:

a) Callos b) Lesiones en la columna c) Diabetes d) Juanetes

## 5. Relaciona las dos columnas:

Sensible a las sustancias

Incapacidad para percibir los olores

Terminación nerviosa libre

Tímpano

Corpúsculo de Pacini

Vestíbulo y conductos semicirculares

Pupila

Botones gustativos

Da el color al ojo

Esclerótica

Capa más externa del ojo

Olfato

Receptores de la visión

Receptor del dolor

Parte de la retina más sensible

Orificio que deja el iris

Separa el oído medio del externo

Receptor de presión

Comunica faringe y oído

Trompa de Eustaquio

Receptores del equilibrio

Iris

Receptores del gusto

Fóvea

Pituitaria amarilla

Quimiorreceptor

Las imágenes se forman detrás de la retina

Conos y bastones

Hipermetropía

Anosmia

## 6. Dibuja un oído e indica sus principales partes.

## 7. Dibuja una lengua e indica los lugares en los que preferentemente se perciben cada sabor.

## 8. Rellena los huecos que faltan.

1) :\_\_\_\_\_ se produce cuando existe alguna lesión de las vías nerviosas que envían la información desde los receptores del tacto al sistema nervioso central por lo que se pierde la facultad de reconocer el tamaño, forma, textura, etc., de los objetos.

2) Enfermedades del \_\_\_\_\_:

- \_\_\_\_\_: aumento de la presión intraocular (de dentro del ojo) que puede producir ceguera. Es una enfermedad bastante común en diabéticos.

- \_\_\_\_\_: pérdida de la transparencia del (se vuelve opaco y no pasa bien la luz). Para solucionarlo se puede sustituir el dañado por uno artificial.

- \_\_\_\_\_: defecto de la visión que consiste en que las imágenes se forman antes de la retina. Se corrige con lentes (gafas) cóncavas (divergentes).

- \_\_\_\_\_: defecto de la visión en el que las imágenes se forman tras la retina. Se corrige con lentes convexas (convergentes).

- \_\_\_\_\_: se produce cuando el cristalino presenta deformaciones en su curvatura, por lo que la imagen no estará bien enfocada. Se corrige con lentes cilíndricas, cortadas de tal forma que compensen las curvaturas desiguales de la córnea.

- \_\_\_\_\_(vista cansada): con la edad se pierde paulatinamente el poder de acomodación del cristalino al disminuir su elasticidad. Se corrige con gafas para ver de cerca.

- Ambliopía (ojo \_\_\_\_\_): producida cuando se desarrollan mal las conexiones entre el cerebro y el ojo vago debido a la falta del uso de éste durante la infancia. El ojo vago presentará una visión defectuosa en mayor o menor medida, que no es corregible con lentes.

- \_\_\_\_\_: trastorno caracterizado por una desviación de los ejes visuales de manera que los ojos no enfocan el mismo punto (cada uno mira para un punto).

- \_\_\_\_\_: infección de las glándulas sebáceas del \_\_\_\_\_ que produce enrojecimiento, hinchazón y dolor en la zona afectada.

- \_\_\_\_\_: inflamación de la conjuntiva producida por una infección de bacterias, virus u hongos; o por agentes físico-químicos como vapores, radiaciones, etc.; o incluso por alergias.

3) Enfermedades del oído:

- \_\_\_\_\_: consisten en la pérdida total o parcial de la capacidad de oír.

- \_\_\_\_\_ media aguda: inflamación de la mucosa del oído, normalmente por una infección cogida vía trompa de Eustaquio.

- \_\_\_\_\_: son mareos provocados por múltiples factores (ingesta de drogas, movimientos, enfermedades como el síndrome de Menier, hipotensión) que afectan al sentido del equilibrio (vestíbulo y conductos semicirculares).

4) Enfermedades del olfato:

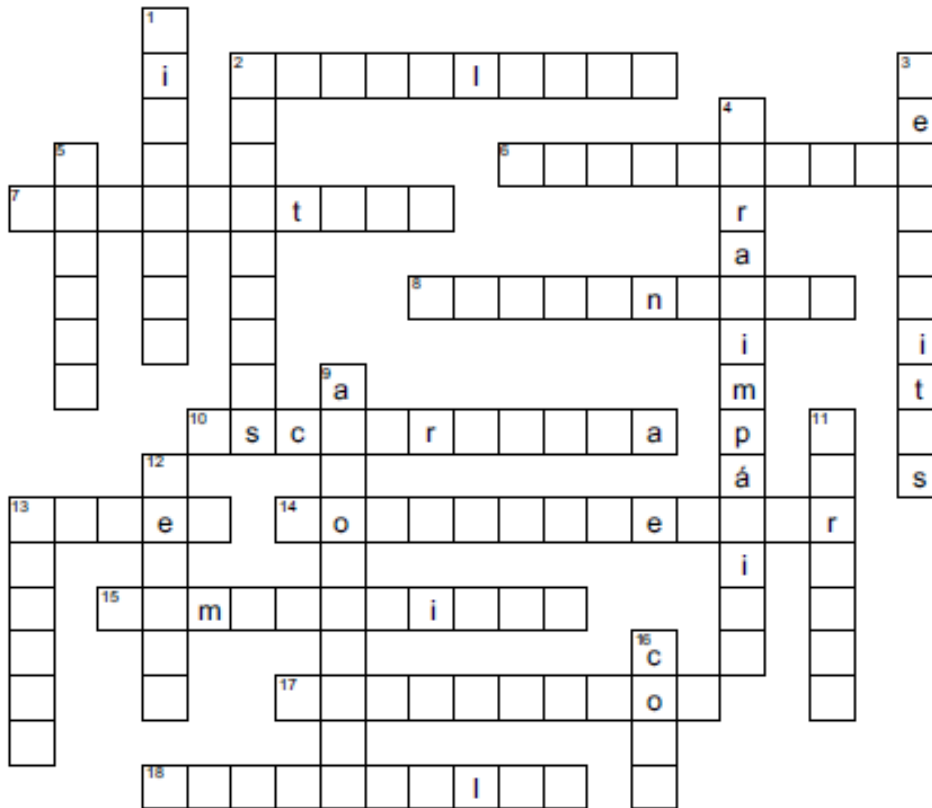
- \_\_\_\_\_: disminución de la capacidad olfativa. Con los resfriados, sinusitis, alergias y otras alteraciones de las vías altas respiratorias se pierde temporalmente el olfato, también éste parece disminuir con el consumo de tabaco.
- \_\_\_\_\_: incapacidad total para percibir los olores.

**9. Según muchos expertos la diabetes es la gran epidemia del siglo XXI. Los problemas con el metabolismo de la glucosa (“azúcar”) son una pandemia, ya que anualmente causan millones de muertes en el mundo, especialmente en Asia e India. Busca información sobre la diabetes y responde:**

- a) ¿Qué órgano falla en los diabéticos y qué hormona está implicada en la enfermedad?
- b) ¿Cómo puede evitarse la diabetes en muchos casos?
- c) ¿Cómo se trata?
- d) ¿Qué enfermedades pueden aparecer en los diabéticos con el tiempo?

**10. En el apartado ¿Sabías que? de la página web, [http://contenidos.educarex.es/mci/2006/21/menus/m\\_ud6.htm](http://contenidos.educarex.es/mci/2006/21/menus/m_ud6.htm), elige 10 preguntas de las que se proponen y respóndelas en la libreta. Para ello puedes buscar información en otras páginas web.**

**11. Para finalizar, realiza este crucigrama.**



**HORIZONTAL**

2. Estructuras más blandas que los huesos que sostienen órganos como las orejas, parte de la nariz, etc.
6. Capacidad del olfato para acostumbrarse a un olor.
7. Sistema nervioso autónomo o \_\_\_\_\_
8. Incapacidad para distinguir correctamente los colores.
10. Capa más externa del ojo.
13. Parte más sensible de la retina.
14. Receptor sensible a la luz.
15. Tipo de articulación.
17. Unen los huesos entre sí.
18. Músculos del pecho.

**VERTICAL**

1. Enfermedad producida por la falta de insulina al fallar el páncreas.
2. Pérdida de la transparencia del cristalino.
3. Inflamación de las meninges producida por una bacteria.
4. Favorece la digestión y relaja el organismo.
5. Capa que contiene los conos y los bastones.
9. Adicto al alcohol.
11. Cóclea.
12. Músculo es la pantorrilla.
13. Fractura incompleta y pequeña de un hueso.
16. Fotorreceptor del color.