

Formación en el campo y para el campo



Erasmus+ Programas europeos

El IES Luces está acreditado para organizar movilidads de estudiantes subvencionadas con cargo al programa Erasmus+. Las convocatorias son de carácter anual y se desarrollan en distintos países del continente.

FP Dual

Proceso de enseñanza-aprendizaje más práctico, basado en la colaboración entre el centro de FP y las empresas públicas y privadas del sector con el objetivo de mejorar la calidad formativa y la inserción laboral.

Inserción laboral


Las enseñanzas profesionales en general, y de la especialidad agraria en particular, son vías formativas muy válidas que promueven una inserción laboral estable y de calidad. A lo largo de los dos cursos académicos, los docentes desarrollan procesos de enseñanza-aprendizaje para afianzar competencias directamente relacionadas con las necesidades reales del mercado de trabajo.

Continuidad de los estudios

Concluido el período de aprendizaje, nuestros técnicos en producción agroecológica han de decantarse entre buscar un acomodo laboral propio del oficio o bien ampliar estudios. Los titulados de grado medio cuentan con la posibilidad de acceso directo a los ciclos de grado superior y posteriormente, si lo desean, realizar estudios universitarios.

 www.iesluces.es

 luces@educastur.org

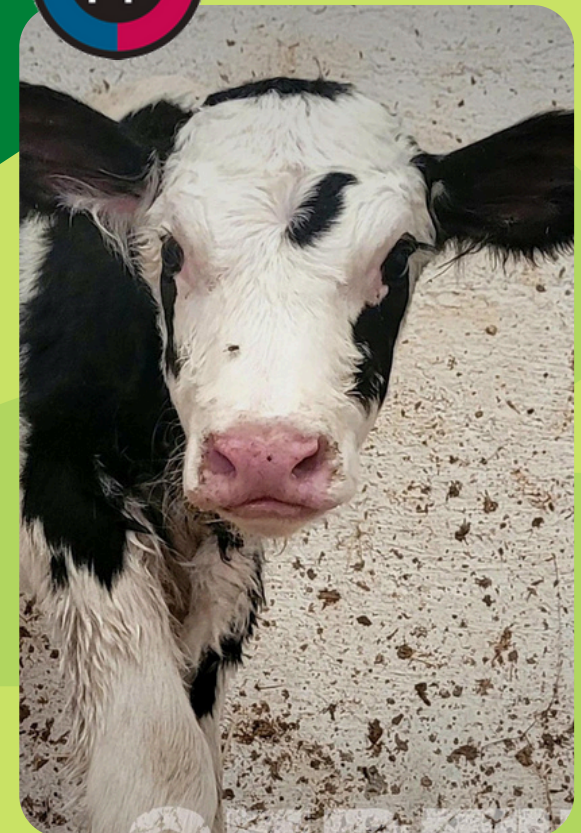
 985 85 00 17



Formación Profesional.
Grado Medio

IES Luces Oferta formativa

Técnico en producción agroecológica



El instituto

Situado en el municipio de Colunga, el IES Luces es un referente formativo en el ámbito de los oficios agropecuarios. Cuenta con explotación ganadera, viveros, talleres, jardines, instalaciones auxiliares y amplios espacios verdes donde nuestros estudiantes desarrollan las distintas actividades de aprendizaje. Comunicado por autobús con las principales ciudades de la región.

Parada propia.



La Rasa s/n. 33328. Luces.
Colunga. Asturias. España



Residencia

El instituto cuenta con equipación para acoger estudiantes desplazados. Dispone de instalaciones de cocina y comedor, habitaciones compartidas y zonas deportivas y de recreo. Atención supervisada por plantilla especializada. Plazas limitadas.



Modalidades de acceso:

Graduado en ESO o
equivalente.
FP Básica.
Prueba específica.

Perfil profesional

Competencias relacionadas con la obtención de productos agropecuarios ecológicos con técnicas agrícolas y ganaderas, mejora de la biodiversidad y estabilidad del medio así como la fertilidad del suelo, todo ello en condiciones de calidad, aplicando la reglamentación de producción ecológica, de bienestar animal, de prevención de riesgos laborales y de protección ambiental.

Módulos formativos

Comercialización de productos agroecológicos
Digitalización aplicada a los sectores productivos
Fundamentos agronómicos
Fundamentos zootécnicos
Infraestructuras e instalaciones agrícolas
Inglés Profesional
Itinerario personal para la empleabilidad I
Itinerario personal para la empleabilidad II
Manejo sanitario del agrosistema
Módulo optativo
Principios de sanidad vegetal
Producción ganadera ecológica
Producción vegetal ecológica
Proyecto Intermodular I
Proyecto Intermodular II
Sostenibilidad aplicada al sistema productivo
Taller y equipos de tracción

Dos cursos
2000 horas

Formación en el campo y para el campo



Erasmus+ Programas europeos

El IES Luces está acreditado para organizar movilidads de estudiantes subvencionadas con cargo al programa Erasmus+. Las convocatorias son de carácter anual y se desarrollan en distintos países del continente.

FP Dual

Proceso de enseñanza-aprendizaje más práctico, basado en la colaboración entre el centro de FP y las empresas públicas y privadas del sector con el objetivo de mejorar la calidad formativa y la inserción laboral.

Inserción laboral


Las enseñanzas profesionales en general, y de la especialidad agraria en particular, son vías formativas muy válidas que promueven una inserción laboral estable y de calidad. A lo largo de los dos cursos académicos, los docentes desarrollan procesos de enseñanza-aprendizaje para afianzar competencias directamente relacionadas con las necesidades reales del mercado de trabajo.

Continuidad de los estudios

Concluido el período de aprendizaje, nuestros técnicos en jardinería y floristería han de decantarse entre buscar un acomodo laboral propio del oficio o bien ampliar estudios. Los titulados de grado medio cuentan con la posibilidad de acceso directo a los ciclos de grado superior y posteriormente, si lo desean, realizar estudios universitarios.

 www.iesluces.es

 luces@educastur.org

 985 85 00 17



Formación Profesional.
Grado Medio

IES Luces Oferta formativa

Técnico en jardinería y floristería.



El instituto

Situado en el municipio de Colunga, el IES Luces es un referente formativo en el ámbito de los oficios agropecuarios. Cuenta con explotación ganadera, viveros, talleres, jardines, instalaciones auxiliares y amplios espacios verdes donde nuestros estudiantes desarrollan las distintas actividades de aprendizaje. Comunicado por autobús con las principales ciudades de la región. Parada propia.



La Rasa s/n. 33328. Luces.
Colunga. Asturias. España



Residencia

El instituto cuenta con equipación para acoger estudiantes desplazados. Dispone de instalaciones de cocina y comedor, habitaciones compartidas y zonas deportivas y de recreo. Atención supervisada por plantilla especializada. Plazas limitadas.



Modalidades de acceso:

Graduado en ESO o
equivalente.
FP Básica.
Prueba específica.

Perfil profesional

Competencias relacionadas con el diseño, la instalación, conservación y restauración de jardines de exterior e interior así como praderas para uso deportivo. Realización de las actividades de producción de planta y de floristería, manejando y manteniendo la maquinaria e instalaciones, cumpliendo con la normativa medioambiental, de control de calidad y de prevención de riesgos laborales.

Módulos formativos

Composiciones florales y con plantas
Control fitosanitario
Digitalización aplicada a los sectores productivos
Establecimientos de floristería
Fundamentos agronómicos
Implantación de jardines y zonas verdes
Infraestructuras e instalaciones agrícolas
Inglés Profesional
Itinerario personal para la empleabilidad I
Itinerario personal para la empleabilidad II
Mantenimiento y mejora de jardines y zonas verdes
Módulo optativo
Principios de sanidad vegetal
Producción de plantas y tepes en vivero
Proyecto Intermodular I
Proyecto Intermodular II
Sostenibilidad aplicada al sistema productivo
Taller y equipos de tracción
Técnicas de venta en jardinería y floristería

Dos cursos
2000 horas

Formación en el campo y para el campo



Erasmus+ Programas europeos

El IES Luces está acreditado para organizar movilidades de estudiantes subvencionadas con cargo al programa Erasmus+. Las convocatorias son de carácter anual y se desarrollan en distintos países del continente.

FP Dual

Proceso de enseñanza-aprendizaje más práctico, basado en la colaboración entre el centro de FP y las empresas públicas y privadas del sector con el objetivo de mejorar la calidad formativa y la inserción laboral.

Inserción laboral


Las enseñanzas profesionales en general, y de la especialidad agraria en particular, son vías formativas muy válidas que promueven una inserción laboral estable y de calidad. A lo largo de los dos cursos académicos, los docentes desarrollan procesos de enseñanza-aprendizaje para afianzar competencias directamente relacionadas con las necesidades reales del mercado de trabajo.

Continuidad de los estudios

Concluido el período de aprendizaje, nuestros técnicos superiores en paisajismo y medio rural han de decantarse entre buscar un acomodo laboral propio del oficio o bien ampliar estudios. Los titulados de grado superior cuentan con la posibilidad de acceder directamente a la universidad ya que están exentos de realizar la fase obligatoria de la EBAU.

 www.iesluces.es

 luces@educastur.org

 985 85 00 17



Formación Profesional.
Grado Superior

IES Luces Oferta formativa

Técnico superior en paisajismo y medio rural



El instituto

Situado en el municipio de Colunga, el IES Luces es un referente formativo en el ámbito de los oficios agropecuarios. Cuenta con explotación ganadera, viveros, talleres, jardines, instalaciones auxiliares y amplios espacios verdes donde nuestros estudiantes desarrollan las distintas actividades de aprendizaje. Comunicado por autobús con las principales ciudades de la región. Parada propia.



La Rasa s/n. 33328. Luces.
Colunga. Asturias. España



Residencia

El instituto cuenta con equipación para acoger estudiantes desplazados. Dispone de instalaciones de cocina y comedor, habitaciones compartidas y zonas deportivas y de recreo. Atención supervisada por plantilla especializada. Plazas limitadas.



Modalidades de acceso:

Con Bachillerato o equivalente.
Técnico de grado medio.
Prueba específica.

Perfil profesional

Competencias relacionadas con actividades en el área de gestión en empresas públicas o privadas, dedicadas a la instalación, restauración y mantenimiento de parques y jardines, restauración del paisaje, producción agrícola convencional o ecológica y producción de semillas y plantas en vivero. Así mismo, está capacitado para realizar tratamientos plaguicidas según la actividad regulada por la normativa vigente.

Módulos formativos

Botánica agronómica
Conservación de jardines y céspedes deportivos
Digitalización aplicada a los sectores productivos
Diseño de jardines y restauración del paisaje
Fitopatología
Gestión de cultivos
Gestión y organización del vivero
Inglés Profesional
Itinerario personal para la empleabilidad I
Itinerario personal para la empleabilidad II
Maquinaria e instalaciones agroforestales
Módulo optativo
Planificación de cultivos
Proyecto intermodular de paisajismo y medio rural
Sostenibilidad aplicada al sistema productivo
Topografía agraria

Dos cursos
2000 horas

Formación en el campo y para el campo



Erasmus+ Programas europeos

El IES Luces está acreditado para organizar movilidades de estudiantes subvencionadas con cargo al programa Erasmus+. Las convocatorias son de carácter anual y se desarrollan en distintos países del continente.

FP Dual

Proceso de enseñanza-aprendizaje más práctico, basado en la colaboración entre el centro de FP y las empresas públicas y privadas del sector con el objetivo de mejorar la calidad formativa y la inserción laboral.

Inserción laboral


Las enseñanzas profesionales en general, y de la especialidad agraria en particular, son vías formativas muy válidas que promueven una inserción laboral estable y de calidad. A lo largo de los dos cursos académicos, los docentes desarrollan procesos de enseñanza-aprendizaje para afianzar competencias directamente relacionadas con las necesidades reales del mercado de trabajo.

Continuidad de los estudios

Concluido el período de aprendizaje, nuestros técnicos superiores en gestión forestal y del medio natural han de decantarse entre buscar un acomodo laboral propio del oficio o bien ampliar estudios. Los titulados de grado superior cuentan con la posibilidad de acceder directamente a la universidad ya que están exentos de realizar la fase obligatoria de la EBAU.

 www.iesluces.es

 luces@educastur.org

 985 85 00 17



Formación Profesional.
Grado Superior

IES Luces

Oferta formativa

Técnico superior en gestión forestal y del medio natural



El instituto

Situado en el municipio de Colunga, el IES Luces es un referente formativo en el ámbito de los oficios agropecuarios. Cuenta con explotación ganadera, viveros, talleres, jardines, instalaciones auxiliares y amplios espacios verdes donde nuestros estudiantes desarrollan las distintas actividades de aprendizaje. Comunicado por autobús con las principales ciudades de la región. Parada propia.



La Rasa s/n. 33328. Luces.
Colunga. Asturias. España



Residencia

El instituto cuenta con equipación para acoger estudiantes desplazados. Dispone de instalaciones de cocina y comedor, habitaciones compartidas y zonas deportivas y de recreo. Atención supervisada por plantilla especializada. Plazas limitadas.



Modalidades de acceso:

Con Bachillerato o equivalente.
Técnico de grado medio.
Prueba específica.

Perfil profesional

Competencias relacionadas con la programación, organización, supervisión y realización, en su caso, de los trabajos en el monte y en viveros, controlando y protegiendo el medio natural y capacitando a las personas para la conservación y mejora ambiental, aplicando los planes de calidad, prevención de riesgos laborales y protección ambiental de acuerdo con la legislación vigente.

Módulos formativos

Topografía agraria
Botánica agronómica
Defensa contra incendios forestales
Digitalización aplicada a los sectores productivos
Fitopatología
Gestión cinegética
Gestión de la conservación del medio natural
Gestión de la pesca continental
Gestión de los aprovechamientos del medio forestal
Gestión de montes
Gestión y organización del vivero forestal
Inglés Profesional
Itinerario personal para la empleabilidad I
Itinerario personal para la empleabilidad II
Maquinaria e instalaciones agroforestales
Módulo optativo
Proyecto intermodular de gestión forestal y conservación del medio
Sostenibilidad aplicada al sistema productivo
Técnicas de educación ambiental

Dos cursos
2000 horas

Formación en el campo y para el campo



Erasmus+ Programas europeos

El IES Luces está acreditado para organizar movilidads de estudiantes subvencionadas con cargo al programa Erasmus+. Las convocatorias son de carácter anual y se desarrollan en distintos países del continente.

FP Dual

Proceso de enseñanza-aprendizaje más práctico, basado en la colaboración entre el centro de FP y las empresas públicas y privadas del sector con el objetivo de mejorar la calidad formativa y la inserción laboral.

Inserción laboral


Las enseñanzas profesionales en general, y de la especialidad agraria en particular, son vías formativas muy válidas que promueven una inserción laboral estable y de calidad. A lo largo de los dos cursos académicos, los docentes desarrollan procesos de enseñanza-aprendizaje para afianzar competencias directamente relacionadas con las necesidades reales del mercado de trabajo.

Continuidad de los estudios

Concluido el período de aprendizaje, nuestros técnicos superiores en ganadería y asistencia en sanidad animal han de decantarse entre buscar un acomodo laboral propio del oficio o bien ampliar estudios. Los titulados de grado superior cuentan con la posibilidad de acceder directamente a la universidad ya que están exentos de realizar la fase obligatoria de la EBAU.

 www.iesluces.es

 luces@educastur.org

 985 85 00 17



Formación Profesional.
Grado Superior

IES Luces

Oferta formativa

Técnico superior en ganadería y asistencia en sanidad animal



El instituto

Situado en el municipio de Colunga, el IES Luces es un referente formativo en el ámbito de los oficios agropecuarios. Cuenta con explotación ganadera, viveros, talleres, jardines, instalaciones auxiliares y amplios espacios verdes donde nuestros estudiantes desarrollan las distintas actividades de aprendizaje. Comunicado por autobús con las principales ciudades de la región. Parada propia.



La Rasa s/n. 33328. Luces.
Colunga. Asturias. España



Residencia

El instituto cuenta con equipación para acoger estudiantes desplazados. Dispone de instalaciones de cocina y comedor, habitaciones compartidas y zonas deportivas y de recreo. Atención supervisada por plantilla especializada. Plazas limitadas.



Modalidades de acceso:

Con Bachillerato o equivalente.
Técnico de grado medio.
Prueba específica.

Perfil profesional

Competencias relacionadas con la gestión de la producción ganadera y la realización de trabajos especializados de apoyo a equipos veterinarios, programando y organizando los recursos materiales y humanos disponibles y aplicando los planes de producción, calidad, sanidad y bienestar animal, prevención de riesgos laborales y protección ambiental, de acuerdo con la legislación vigente.

Módulos formativos

- Gestión de la producción animal
- Gestión de la cría de caballos
- Organización y supervisión de la doma y manejo de équidos
- Asistencia a la atención veterinaria
- Bioseguridad
- Digitalización aplicada a los sectores productivos
- Gestión de centros veterinarios
- Inglés Profesional
- Itinerario personal para la empleabilidad I
- Itinerario personal para la empleabilidad II
- Maquinaria e instalaciones ganaderas
- Módulo optativo
- Organización y control de la reproducción y cría
- Proyecto intermodular de ganadería y asistencia en sanidad animal
- Saneamiento ganadero
- Sostenibilidad aplicada al sistema productivo

Dos cursos
2000 horas