



ACCESO A LAS CUENTAS INSTITUCIONALES DEL ALUMNO

DOS CUENTAS DIFERENCIADAS

El alumnado dispone de dos cuentas institucionales diferenciadas:

1.-La llamada CUENTA EDUCASTUR. Es la cuenta que se le ha hecho entrega con el documento PDF . Para acceder a esta cuenta tienen que ir a la página web correspondiente y utilizar como credenciales de acceso el usuario y la clave que se encuentra en dicho archivo. Los niñ@s pueden utilizarla desde la página web Educastur <http://www.educastur.es> pinchando en el botón que representa una diana:



2.-La CUENTA OFFICE 365. Es una cuenta de Microsoft que da acceso al correo electrónico y a numerosas aplicaciones educativas entre las que se encuentran Word, PowerPoint y Excel de Microsoft, y la plataforma TEAMS .

Para acceder a esta cuenta tienen que, en primer lugar, activarla a continuación de la anterior. Para ello siga las instrucciones del documento de "[Configuración del correo Educastur](#)"

Al activarla el sistema ofrece al alumnado una cuenta de correo electrónico del tipo usuario@educastur.es. La clave de acceso habrá sido generada por la propia familia en el momento de su primera activación. Los niñ@a pueden utilizarla desde la página web Educastur <http://www.educastur.es> pinchando en el botón que representa @365.



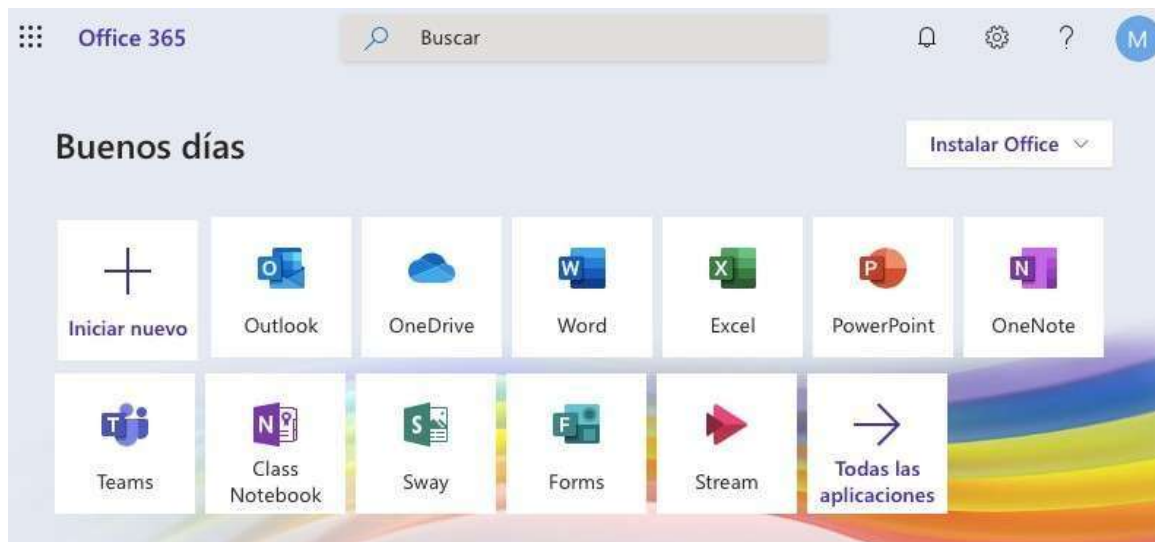
LA CUENTA EDUCASTUR

- Permite acceder a la Intranet.
- Si el alumno o la alumna olvida o pierde su contraseña de acceso, debe ponerse en contacto con el centro en la dirección laescuelona@educastur.org, el correo institucional del colegio, quien hará las gestiones oportunas para recuperarla de nuevo.



LA CUENTA OFFICE 365

- Permite acceder a las aplicaciones online Office 365: Correo electrónico Outlook, editor de textos Word, editor de presentaciones PowerPoint, hojas de cálculo Excel, cuadernos de clase Onenote, disco duro en la nube Onedrive, alojamiento de vídeos privados Stream, plataforma de educación Teams...



- Si el alumno o la alumna olvida o pierde su contraseña de acceso (o precisa modificarla) puede recuperarla en cualquier momento sin pasar por el centro educativo. Para ello tiene que hacer dos pasos obligatorios: **el primer paso** es acceder a la **Intranet** con su Cuenta Educastur activa y **el segundo** pulsar en el botón presente en la página inicial de la misma que le permite acceder a la sección **Clave 365**.



En las siguientes pantallas el sistema facilita las instrucciones detalladas para realizar este cambio de clave.

Si tienes dudas pregúntame mdoloresam@educastur.org