

# PREVENCIÓN, DETECCIÓN E INTERVENCIÓN **MALTRATO INFANTIL**

## PREVENCIÓN: ACTIVIDAD 3 - FAMILIAS

### CRIANZA POSITIVA

La crianza positiva es fundamental para la prevención e intervención del maltrato infantil, ya que promueve un entorno familiar basado en el respeto, la empatía y la comunicación afectiva. Este enfoque fomenta el desarrollo saludable de los niños y las niñas, brindándoles seguridad emocional, autoestima y habilidades para afrontar los desafíos de la vida. **Fomentar este tipo de crianza es clave para garantizar los derechos de la infancia y construir una sociedad más justa y libre de violencia.**



#### EMPATÍA

- **Ponerse en el lugar de sus hijos/as:** tratar de comprender sus emociones y razonamientos antes de juzgar o corregir.
- **Escucha activa:** prestar atención real a lo que dicen o sienten, haciendo preguntas abiertas y mostrando interés sin interrumpir.

#### VALIDACIÓN EMOCIONAL

- **Reconocer sus emociones:** aun cuando no se comparta la reacción del niño/a, validar su sentir ayuda a que se sienta comprendido/a.
- **Ofrecer alternativas:** tras reconocer la emoción, se puede acompañar con frases como "Entiendo que te sientas así, ¿cómo podemos mejorar la situación?"



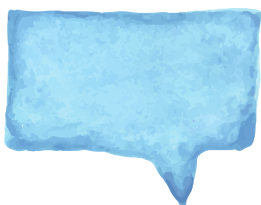
#### ESTABLECIMIENTO DE LÍMITES COHERENTES

- **Claridad y coherencia:** explicar por qué se ponen los límites y asegurarse de que los adultos cumplan las mismas normas que exigen.
- **Consecuencias lógicas y proporcionadas:** evitar castigos desmedidos o incongruentes. Si rompe un juguete, la consecuencia puede ser reparación/limpieza.

## MALTRATO INFANTIL Y PREVENCIÓN

El maltrato infantil es cualquier acción u omisión que perjudique el bienestar y desarrollo de un o una menor (físico, psicológico o emocional). Incluye maltrato físico, abuso sexual, negligencia, maltrato emocional, abandono... Puede ocurrir en diversos entornos: familiar, escolar o comunitario.

Pero, ¿cómo podemos prevenirlo?

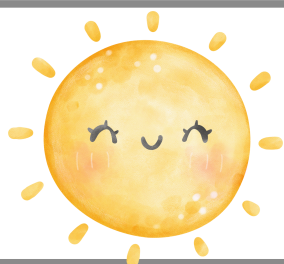


### COMUNICACIÓN ABIERTA

- Mantener un diálogo constante con los niños y las niñas, mostrando interés por su día a día y sus sentimientos.

### AFECTIVIDAD Y CUIDADO

- Cubrir no solo las necesidades físicas (alimentación, higiene, salud), sino también las emocionales (cariño, escucha, reconocimiento).



### EDUCACIÓN EN VALORES

- Fomentar la responsabilidad, la empatía y el respeto para que niños/as aprendan a cuidar de sí mismos/as y de los demás.

### DETECCIÓN TEMPRANA

- Ante cualquier indicio de desprotección, violencia o abuso, buscar asesoramiento en el centro educativo, servicios sociales o profesionales de la psicología.

